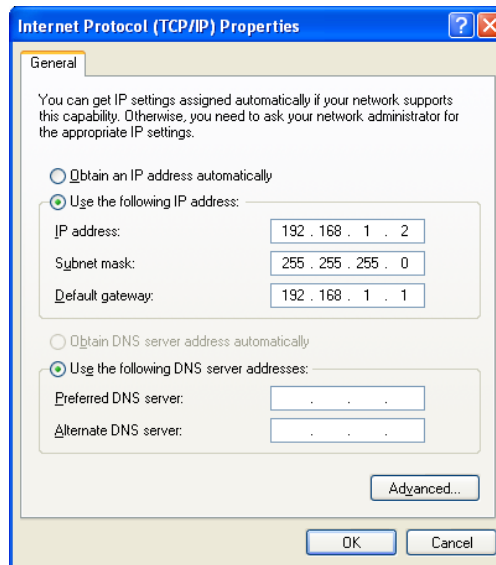


تنظیم مودم وایرلس D-link DWR-953 برای راه اندازی ایستگاه سیار

برای تنظیم این مودم ابتدا یک کابل شبکه از LAN 1 مودم به لپ تاپ متصل نمایید.



سپس برای تنظیمات شبکه، IP و Subnet mask و Default Gateway را روی لپ تاپ به صورت زیر تنظیم نمایید.



برای اطمینان از برقراری ارتباط بین لپ تاپ و مودم IP:192.168.1.1 را Ping نمایید.

```
C:\WINDOWS\system32\cmd.exe
Microsoft Windows XP [Version 5.1.2600]
(C) Copyright 1985-2001 Microsoft Corp.

C:\Documents and Settings\Administrator>ping 192.168.1.1

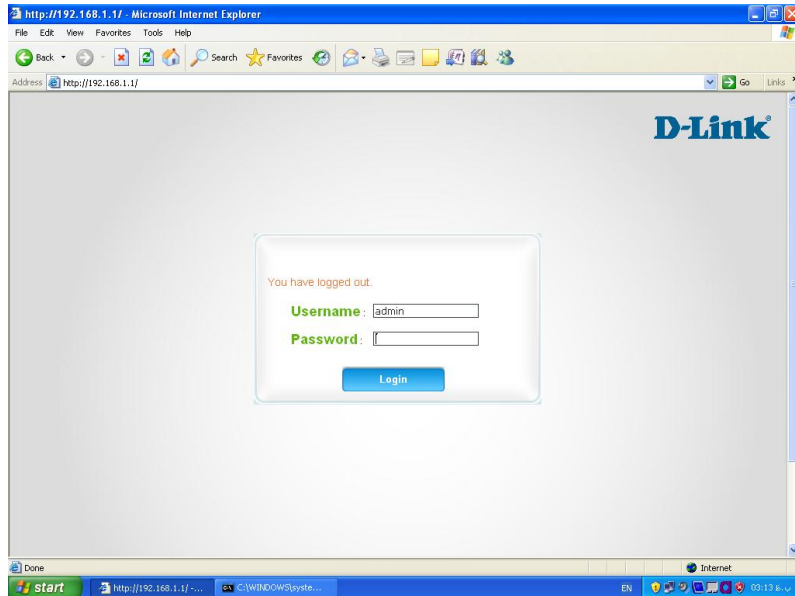
Pinging 192.168.1.1 with 32 bytes of data:

Reply from 192.168.1.1: bytes=32 time<1ms TTL=64
Reply from 192.168.1.1: bytes=32 time<1ms TTL=64
Reply from 192.168.1.1: bytes=32 time<1ms TTL=64
Reply from 192.168.1.1: bytes=32 time<1ms TTL=64

Ping statistics for 192.168.1.1:
    Packets: Sent = 4, Received = 4, Lost = 0 (0% loss),
    Approximate round trip times in milli-seconds:
        Minimum = 0ms, Maximum = 0ms, Average = 0ms

C:\Documents and Settings\Administrator>
```

پس از اطمینان از اتصال بین لپ تاپ و مودم صفحه Microsoft Internet Explorer را باز نموده و در آدرس بار آن آدرس <http://192.168.1.1> را تایپ نمایید. در این حالت صفحه زیر ظاهر می شود.



در صفحه فوق `username` , `password` را (هر دو) `admin` تایپ نمایید. با ورود `user` و `pass` صفحه زیر ظاهر می شود. در این صفحه روی تب اینترنت کلیک نمایید.



با کلیک روی تب اینترنت صفحه زیر ظاهر می شود.

The screenshot shows the D-Link web interface for WAN Service Configuration. The top navigation bar includes Home, Internet, Wi-Fi, LAN, Advanced, and System. The left sidebar lists WAN Service, Wizard, Failover, and IPv6. The main content area is titled 'WAN Service Configuration' and shows the 'Internet Connection Type' dropdown set to '4G LTE /3G'. Below this, the '4G LTE /3G Internet Connection Type' section is expanded, showing fields for Dial-Up Profile (Auto-Detection/Manual), Country (Iran), Telecom (Irancell), Username, Password, Verify Password, Dialed Number (*99#), Authentication (Auto), APN (Sabt-085), Pin Code, Reconnect Mode (Auto/Manual), Maximum Idle Time (600 seconds), Primary/Secondary DNS Servers, Keep-Alive (Disable/Use Ping), and various enable/disable options for Roaming, Bridge ethernet ports, NAT disable, and Transparent Bridge. The 'Apply' button is highlighted in blue.

در صفحه Wan Service configuration (فوق) در قسمت My Internet connection ، 4G/LTE/3G و در قسمت کشور ایران را انتخاب نمایید.

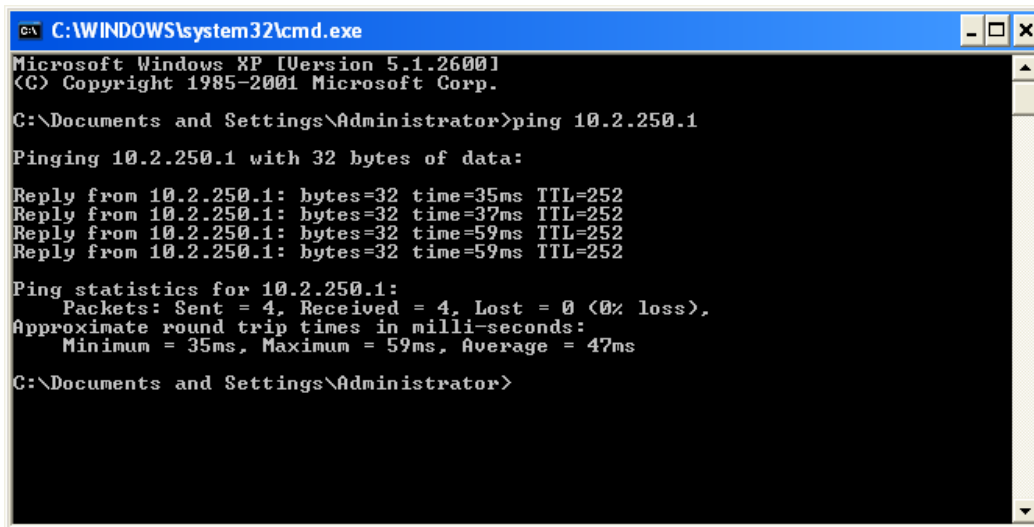
در قسمت Telecom بسته به نوع سیم کارت مورد استفاده یکی از موارد Irancell,IR-MCI,RighTel را انتخاب نمایید. در قسمت APN بسته به نوع استفاده از سیم کارت، برای ایرانسل Sabt-085 و برای همراه اول SABTAHVAL.MCI را تایپ نمایید. سیم کارت رایتل نیازی به APN ندارد. در نهایت برای ثبت تغییرات Apply نمایید.

مودم را ریست نموده و بعد از مدت زمانی کوتاه بسته به نوع سیمکارت یکی از IP های زیر را ping نمایید.

برای سیمکارت ایرانسل: IP:10.2.250.1

برای سیمکارت همراه اول: IP: 172.23.2.233

برای سیمکارت رایتل: IP:10.2.250.1



```
C:\WINDOWS\system32\cmd.exe
Microsoft Windows XP [Version 5.1.2600]
(C) Copyright 1985-2001 Microsoft Corp.

C:\Documents and Settings\Administrator>ping 10.2.250.1

Pinging 10.2.250.1 with 32 bytes of data:

Reply from 10.2.250.1: bytes=32 time=35ms TTL=252
Reply from 10.2.250.1: bytes=32 time=37ms TTL=252
Reply from 10.2.250.1: bytes=32 time=59ms TTL=252
Reply from 10.2.250.1: bytes=32 time=59ms TTL=252

Ping statistics for 10.2.250.1:
    Packets: Sent = 4, Received = 4, Lost = 0 (0% loss),
    Approximate round trip times in milli-seconds:
        Minimum = 35ms, Maximum = 59ms, Average = 47ms

C:\Documents and Settings\Administrator>
```